

Schmitz & Partner Global Defensiv

WKN/ISIN: A0MIUL/DE000A0MIUL3

Dieser Fonds wird von der ODDO BHF Asset Management GmbH verwaltet.

Wesentliche Anlegerinformationen

Gegenstand dieses Dokuments sind wesentliche Informationen für den Anleger über diesen Fonds. Es handelt sich nicht um Werbematerial. Diese Informationen sind gesetzlich vorgeschrieben, um Ihnen die Wesensart dieses Fonds und die Risiken einer Anlage in ihn zu erläutern. Wir raten Ihnen zur Lektüre dieses Dokuments, so dass Sie eine fundierte Anlageentscheidung treffen können.

Ziele und Anlagepolitik

Der Schmitz & Partner Global Defensiv legt weltweit hauptsächlich in Einzelaktien und Anleihen sowie in Renten- und Aktienfonds an. Als Rentenanlagen kommen Staats- und Unternehmensanleihen in Frage. Der Anteil an Aktien und Aktienfonds liegt bei maximal 50 Prozent. Bei der Auswahl der Zielfonds setzt der Fonds auf aktiv gemanagte Zielfonds etablierter Gesellschaften und Fondsboutiquen, die global große Märkte, aber auch spezielle Regionen und Themen abdecken.

Die Auswahl der Anlagen beruht auf der Einschätzung des Fondsmanagers ODDO BHF Asset Management Lux, die bei diesem Fonds durch die SCHMITZ & PARTNER AG – Privates Depotmanagement beraten wird.

Im Rahmen der diskretionären Verwaltung des Fonds betreibt das Fondsmanagement eine aktive Auswahl der Anlagetitel und orientiert sich bewusst an keinem Vergleichsindex, aus der Überzeugung heraus, dass die Fokussierung auf eine variable Portfoliozusammensetzung und die Titelselektion das beste Mittel zur

Realisierung der Anlagestrategie darstellt. Der aktive Investmentprozess und die Emittentenauswahl basieren auf eingehenden Marktanalysen und makroökonomischen Studien zur regionalen und sektoralen Entwicklung.

Ziel einer Anlage im Schmitz & Partner Global Defensiv ist es, an der Entwicklung der globalen Renten- und Aktienmärkte teilzuhaben.

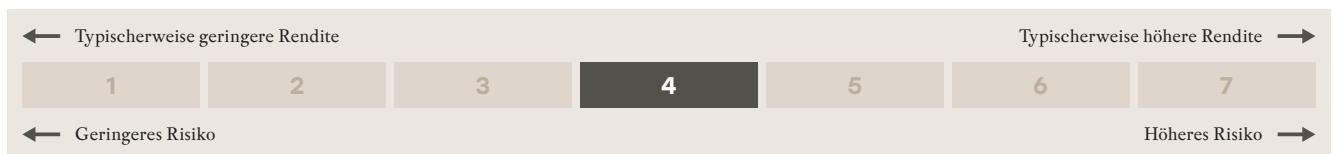
Der Fonds ist unter Umständen für Anleger nicht geeignet, die ihr Kapital innerhalb eines Zeitraums von 3 Jahren aus dem Fonds zurückziehen wollen.

Die Währung des Fonds ist Euro.

Die Erträge, die der Schmitz & Partner Global Defensiv erwirtschaftet, werden nicht ausgeschüttet, sondern verbleiben im Fonds.

Ihre Anteile am Schmitz & Partner Global Defensiv können Sie börsentäglich zurückgeben.

Risiko- und Ertragsprofil



Die Einstufung des Fonds in seine Risikoklasse beruht auf historischen Daten des Fonds oder einer vergleichbaren Anlage in den vergangenen 5 Jahren und stellt somit keine Vorhersage für die Zukunft dar. Die Einstufung ist keine Garantie, sie kann sich im Zeitablauf ändern. Eine Einstufung in Kategorie 1 bedeutet nicht, dass ein Fonds kein Wertschwankungsrisiko hat.

Der Fonds ist in Risikoklasse 4 eingruppiert, weil die historischen Daten im Jahresdurchschnitt Wertschwankungen zwischen 5 und 10 % aufweisen.

Generell gilt, dass höhere Wertschwankungen größere Verlustrisiken, aber auch größere Chancen auf Wertzuwachs beinhalten.

Folgende Risiken haben auf die Einstufung keinen unmittelbaren Einfluss, können für den Fonds aber trotzdem von Bedeutung sein:

– **Operationelle Risiken einschließlich Verwahrnissen:** Fehler und Missverständnisse bei der Verwaltung und Verwahrung können die Wertentwicklung des Fonds beeinträchtigen.

– **Zielfondsrisiken:** Der Fonds legt in Zielfonds an, um bestimmte Märkte, Regionen oder Themen abzubilden. Die Wertentwicklung einzelner Zielfonds kann hinter der Entwicklung des jeweiligen Marktes zurückbleiben.

– **Währungsrisiken:** Der Fonds legt seine Mittel auch außerhalb des Euro-Raums an. Der Wert der Währungen dieser Anlagen gegenüber dem Euro kann fallen.

Eine ausführliche Darstellung aller Risiken finden Sie im Verkaufsprospekt des Fonds unter „Risikohinweise“.

Kosten

Einmalige Kosten vor und nach der Anlage:	
Ausgabeaufschlag	5 %, zzt. 5 %
Rücknahmeabschlag	0 %
Hierbei handelt es sich jeweils um die Höchstbeträge, die Ihnen belastet werden dürfen.	
Kosten, die dem Fonds im Verlauf des Geschäftsjahres entstehen:	
Laufende Kosten	2,22 %
Kosten, die der Fonds unter bestimmten Umständen zu tragen hat:	
Erfolgsabhängige Vergütung p. a.	
Bis zu 10 % des Betrages, um den der Anteilwert am Ende einer Abrechnungsperiode den Höchststand des Anteilwertes am Ende der fünf vorangegangenen Abrechnungsperioden übersteigt („High Water Mark“), jedoch insgesamt höchstens bis zu 5 % des durchschnittlichen Nettoinventarwertes des Sondervermögens in der Abrechnungsperiode.	

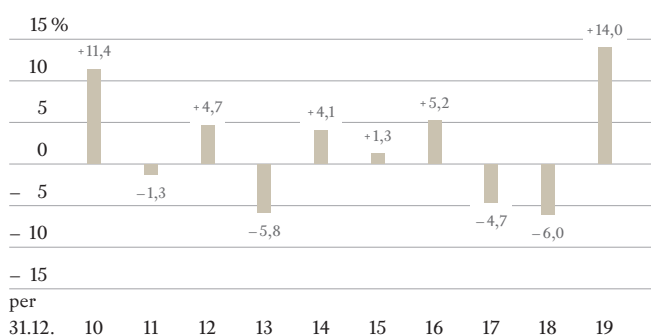
Die von Ihnen zu tragenden Kosten finanzieren die Verwaltung und Verwahrung des Fonds sowie Vertrieb und Vermarktung; diese Kosten wirken sich mindernd auf das Wachstumspotenzial Ihrer Anlage aus.

Bei den Ausgabeaufschlägen und Rücknahmeabschlägen handelt es sich jeweils um den Höchstbetrag. Im Einzelfall können die von Ihnen zu zahlenden Beträge niedriger sein. Bitte fragen Sie Ihren Berater oder Ihre Vertriebsstelle nach den tatsächlich für Sie geltenden Beträgen.

Die Kennziffer „laufende Kosten“ wurde zum letzten Geschäftsjahresende des Fonds per 31. Dezember 2019 ermittelt. Sie beinhaltet alle Kosten und sonstigen Zahlungen des Fonds (exklusive der Transaktionskosten und einer eventuellen erfolgsabhängigen Vergütung) und setzt diese in Beziehung zum Fondsvermögen. Die „laufenden Kosten“ können von Geschäftsjahr zu Geschäftsjahr schwanken.

Ausführliche Informationen zu den Kosten finden Sie im Verkaufsprospekt des Fonds.

Wertentwicklung in der Vergangenheit



Quelle: eigene Berechnung nach BVI-Methode

Der Schmitz & Partner Global Defensiv wurde am 7. Mai 2008 aufgelegt.

Die frühere Wertentwicklung ist keine Garantie für die künftige Entwicklung des Fonds.

Die Berechnung erfolgte in der Fondswährung Euro. Bei der Berechnung wurden sämtliche Kosten und Gebühren mit Ausnahme des Ausgabeaufschlags/Rücknahmeabschlags abgezogen.

Ausschüttungen bzw. abzuführende Steuern wurden wiederangelegt.

Praktische Informationen

Verwahrstelle für diesen Fonds ist „The Bank of New York Mellon SA/NV, Asset Servicing, Niederlassung Frankfurt am Main“.

Weitere praktische Informationen zum Fonds, den Verkaufsprospekt (OGAW-Prospekt), Jahres- und Halbjahresberichte sowie die aktuellen Ausgabe- und Rücknahmepreise finden Sie kostenlos und in deutscher Sprache auf unserer Internet-Seite „am.oddobhf.com“.

Die deutschen Steuervorschriften können die Versteuerung Ihrer persönlichen Einkünfte aus dem Fonds beeinflussen.

Die ODDO BHF Asset Management GmbH kann lediglich auf der Grundlage einer in diesem Dokument enthaltenen Erklärung haftbar gemacht werden, die irreführend, unrichtig oder nicht mit den einschlägigen Teilen des OGAW-Prospekts vereinbar ist.

Dieser Fonds ist in Deutschland zugelassen und wird durch die Bundesanstalt für Finanzdienstleistungsaufsicht (BaFin) reguliert. Diese wesentlichen Informationen für den Anleger sind zutreffend und entsprechen dem Stand vom 1. Februar 2020.

Einzelheiten zur aktuellen Vergütungspolitik der Gesellschaft sind im Internet unter „am.oddobhf.com“ veröffentlicht. Hierzu zählen eine Beschreibung der Berechnungsmethoden für Vergütungen und Zuwendungen an bestimmte Mitarbeitergruppen sowie die Angabe der für die Zuteilung zuständigen Personen. Auf Verlangen werden die Informationen von der Gesellschaft kostenlos in Papierform zur Verfügung gestellt.